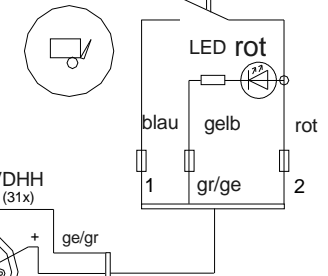


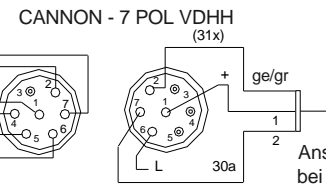
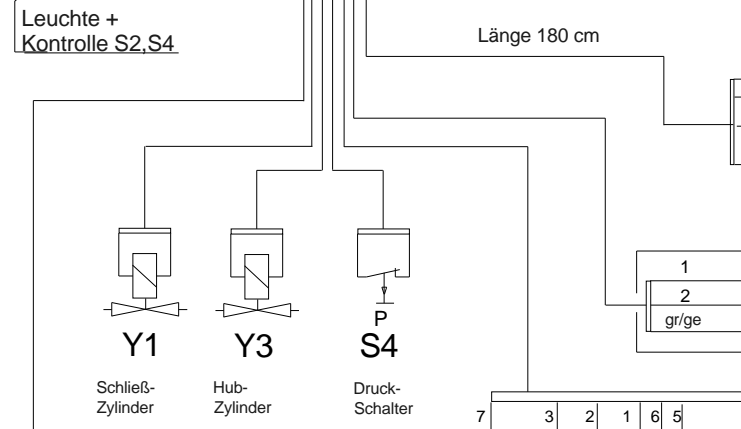
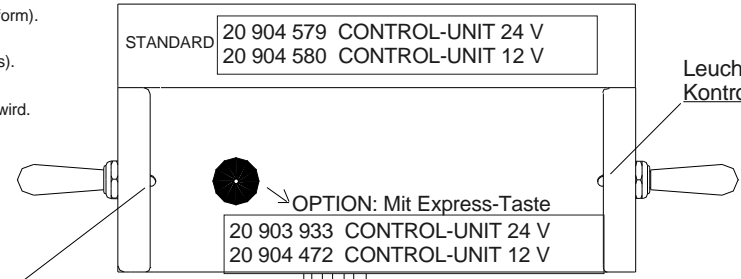
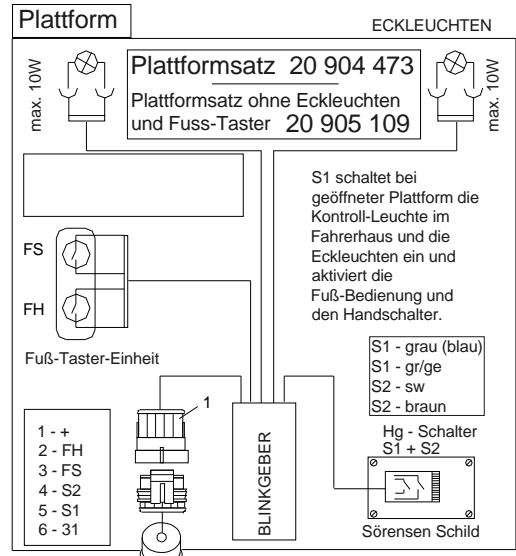
Linke Leuchte erlischt, wenn: FH betätigt und S2 (Hg-Schalter) schaltet (bei waagerechter Plattform).
 Linke Leuchte erlischt, wenn: FS betätigt und S4 (Druckschalter) schaltet (Hub-Zylinder drucklos).
 Rechte Leuchte erlischt, wenn: Fuss-Schalter FS, Fuss-Schalter FH oder der Handschalter betätigt wird.

EINSCHALTSATZ
 20 906 974 - Schalter
 20 906 975 - Kabel

LBW-Ein/Aus-Schalter



Anschluss L wird nur bei Vorrüstung vom LKW Hersteller benötigt.



- 30 - Batterieplus
- 30a - Batterieplus zum Einschalter
- 31 - Batterieminus
- + - Betriebsspannung der Ladebordwandsteuerung
- L - Signal für Kontroll-Leuchten
- 31x - Masse geschaltet bei LBW ein, oder geöffneter Plattform
- KM - Motorrelais
- YA - Wegeventil im Aggregat
- Y1 - Magnetventil Schließzylinder
- Y3 - Magnetventil Hubzylinder
- S1 - Hg-Schalter, schalter Masse bei geöffneter Plattform
- S2 - Hg-Schalter Schrägstellung
- S4 - Druckschalter
- FH - Fuß-Taster Heben
- FS - Fußtaster Senken

HANDSCHALTUNG

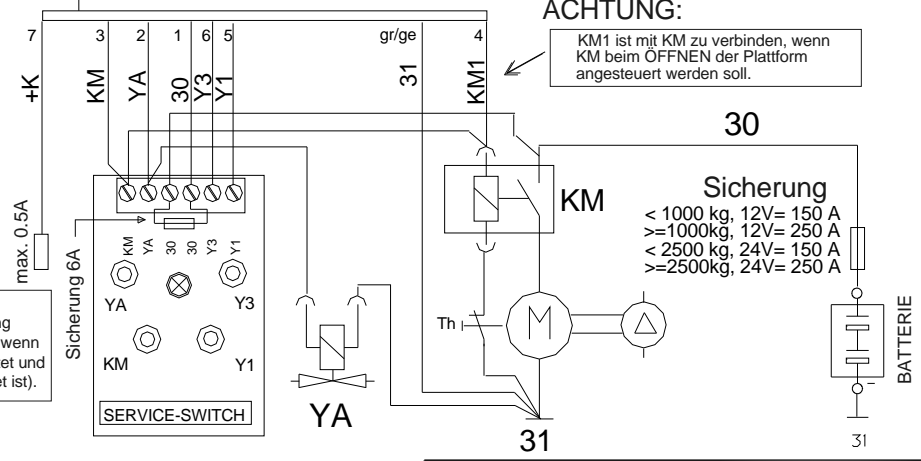
FUSS-SCHALTUNG

	KM	YA	Y1	Y3	S1	S2	S4
HEBEN	X			X			
ZU	X		X				
SENKEN		X	X				
AUF	X*	X	X				
ANNEIGEN	X		X		X		
HEBEN	X			X	X	X	
SENKEN		X	X	X			
ABNEIGEN	X	X	X	X			X

*S1 aktiv - (gegen Masse geschaltet)

* ab LBW X1-1000 wird KM bei AUF angesteuert.

Option: Kofferbeleuchtung (+ K Signal, nur wenn LBW eingeschaltet und Plattform geöffnet ist).



ACHTUNG:

KM1 ist mit KM zu verbinden, wenn KM beim ÖFFNEN der Plattform angesteuert werden soll.

Sicherung
 < 1000 kg, 12V= 150 A
 >=1000kg, 12V= 250 A
 < 2500 kg, 24V= 150 A
 >=2500kg, 24V= 250 A

AGGREGAT